



A capelli asciutti, eseguire la pulizia della cute applicando **PITYREMOVE OLIO LAVANTE** ed effettuare il massaggio completo drenante e detossinante per 4/5 minuti.

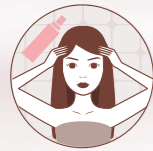
Eseguire il lavaggio dei capelli con lo shampoo appropriato.

- ➔ **ENERGIZZANTE** o **VITALIZZANTE** in caso di ricambio anomalo;
- ➔ **SHAMPOO PITYREMOVE** o **TEA TREE** in caso di forfora;
- ➔ **PITYREMOVE CREMA SHAMPOO** in caso di dermatite e/o psoriasi;
- ➔ **SHAMPOO DETOXY DETOSSINANTE** in caso di cute e capelli grassi;
- ➔ **SHAMPOO NUTRY ARGAN** o **KERATIN** in caso capelli secchi e/o sfibrati.



Rifare l'esame per constatare la pulizia della cute.

- ➔ in caso di ricambio anomalo applicare **LOTION STEM ATTIVATORE** con massaggio di 5 minuti e poi **ENERGIZZANTE** o **VITALIZZANTE** con massaggio di 5 minuti;
- ➔ in caso di forfora applicare **PITYREMOVE LOZIONE** con leggero massaggio di alcuni minuti in scarico;
- ➔ in caso di capelli grassi applicare **DETOXY PLUS LOZIONE** con leggero massaggio di alcuni minuti in scarico.
- ➔ in caso di capelli secchi e/o sfibrati, dopo lo shampoo applicare **NUTRY ARGAN O KERATIN MASCHERA**, lasciare in posa 5 minuti, sciacquare e procedere all'acconciatura finale utilizzando **NUTRY KERATIN MILK ELIXIR**.



FARE RIFERIMENTO AI RITUALI TRICOLOGICI ➔



Via Fierutta, 8
33044 Manzano
Udine - Italy

T. / F. 0432 743129
M. 339 6034287 / 338 2697935

info@rebitalia.it / www.rebitalia.it



ANALISI
CAPELLO E CUTE
CON MICROCAMERA

MICROCAMERA PER CAPELLI E ANALISI DELLA CUTE

A volte non è facile individuare **problemi ai capelli e al cuoio capelluto**.

Questi potrebbero non essere riconoscibili ad occhio nudo o essere rilevabili solo con analisi specifiche.

Un grande aiuto in questi termini lo danno le **microcamere tricologiche** e la loro capacità di individuare rapidamente alcune tra le più diffuse anomalie di capelli e cute.

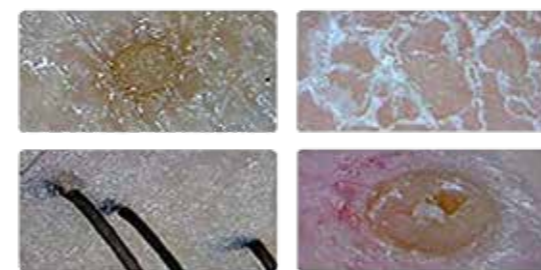
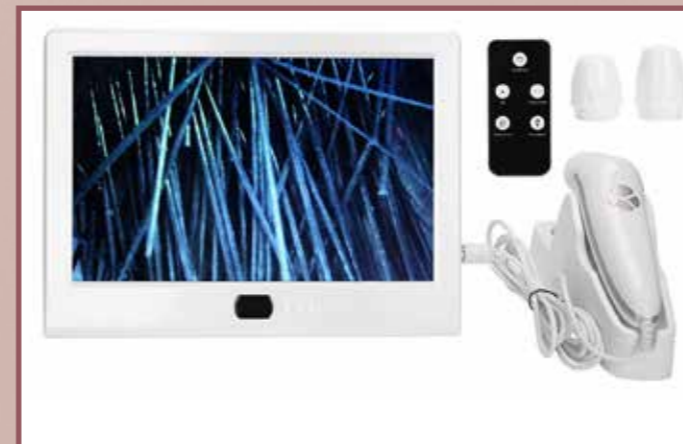
Quali problemi può individuare una microcamera tricologica?

Una corretta diagnosi del capello è un elemento fondamentale per **risolvere le alterazioni epidermiche del cuoio capelluto**.

Grazie ad un'analisi tricologica mediante videocamera per capelli è possibile individuare alcune problematiche piuttosto comuni quali:

- ➔ capelli grassi e ipersecrezioni di sebo;
- ➔ diradamenti dovuti a varie tipologie di alopecia (androgenetica, cicatriziale, areata).
- ➔ capelli secchi e sfibrati;

Individuato il problema poi, sarà molto più facile **trovare il trattamento** per attenuarlo o risolverlo.



PITIRIASI - DERMATITE SEBORROICA
CAPELLO SOTTILE E DIRADAMENTO

VANTAGGI DELL'ANALISI TRICOLOGICA CON MICROCAMERA

Una microcamera per l'analisi della cute porterà **notevoli vantaggi**.

Il soggetto interessato potrà capire che cosa è accaduto al suo cuoio capelluto.

Di conseguenza comprenderà meglio **l'importanza degli eventuali tratta-**

menti che gli verranno proposti per poter risanare l'epidermide e rendere i suoi **capelli sani e forti**.

In più, durante i trattamenti proposti, con la microcamera per capelli si po-

tranno apprezzare i **miglioramenti ottenuti coi prodotti utilizzati**.