



**BIO**  
natural

# RITUALI TRICOLOGICI

ESPERIENZA DI BENESSERE CUTANEO

## TRICHOLOGICAL RITUALS

HAIR AND SKIN WELLNESS EXPERIENCE



# -tricologia- -bioplastica-

Deriva dal greco antico trikhos (pelo, capello) e logos (discorso, studio). La Tricologia, infatti, si occupa dello studio dei capelli, del cuoio capelluto e delle anomalie e patologie che sono legate ad essi.

I capelli hanno un ruolo primario nello schema corporeo e nella rappresentazione mentale che ognuno ha di sé in merito al proprio aspetto soprattutto nei confronti degli altri.

Il prendersi cura dei capelli significa anche affidarsi a chi è in grado di intervenire con le risposte adatte alle diverse esigenze.

Il metodo Rebitalia si basa su un approccio consulenziale scrupoloso, che prevede l'analisi personalizzata e l'elaborazione delle soluzioni più indicate: chi sceglie i trattamenti BioNatural sa di essere in ottime mani, quelle di professionisti preparati ed esperti che da oltre vent'anni si sono applicati con successo nella ricerca del benessere per i capelli.

## Diagnosi tramite microcamera tricologica

Una corretta diagnosi del capello è un elemento fondamentale per risolvere le alterazioni epidermiche del cuoio capelluto.

Grazie ad un'analisi tricologica mediante videocamera per capelli è possibile individuare alcune problematiche piuttosto comuni quali:

- capelli grassi e ipersecrezioni di sebo;
- diradamenti dovuti a varie tipologie di alopecia (androgenetica, cicatriziale, areata).
- capelli secchi e sfibrati;

Individuato il problema poi, sarà molto più facile trovare il trattamento per attenuarlo o risolverlo.



La ricerca e lo sviluppo dei tecnici Rebitalia non si ferma ai soli cosmetici tricologici, ma dal 2020 abbiamo adottato packaging eco-sostenibile. I nostri contenitori realizzati al 100% con un materiale derivato dalla canna da zucchero, compostabile e biodegradabile, e quindi capaci di decomporsi fino al 90% in soli sei mesi, se opportunamente trattati, possono trasformarsi in anidride carbonica, acqua e bio fertilizzante.

## Come si ricicla la bioplastica da canna da zucchero?

Il "polietilene verde" è 100% riciclabile nella raccolta differenziata della comune plastica, a chiusura di un ciclo di vita virtuoso.

I nostri flaconi da 100 ml, 150 ml, 250 ml e da 1000 ml in bioplastica contribuiscono a ridurre notevolmente l'impronta ambientale.

Una scelta libera dal consumo di risorse fossili per te e per noi. Certamente non è un traguardo ma solo una tappa nella costante ricerca verso imballaggi sempre più sostenibili.



# -trichology- -bioplastic-

It derives from the ancient Greek words "trikhos" (hair) and "logos" (discourse, study). Trichology is the para-medical science concerning hair, hair loss, and associated scalp issues. It involves the examination of hair, the scalp, and the irregularities and pathologies associated with them.

Hair holds significant influence over an individual's physical self-perception and mental self-image, especially in comparison to others. Proper hair care also involves relying on those who can provide customized solutions for various needs.

The Rebitalia approach relies on a meticulous consulting methodology, which includes personalized analysis and the development of the most appropriate solutions.

Experienced and highly skilled barbers and hairdressers who choose BioNatural treatments understand that they are entrusting their client's hair to the capable hands of experts with over twenty years of proven commitment to hair health and well-being.

## Diagnosis through trichological microcamera

Accurate hair diagnosis plays a crucial role in addressing scalp epidermal issues. Through a trichological analysis using a hair video camera, common issues like:

- Excessive sebum production that causes oily hair;
- Thinning attributed to different forms of alopecia (androgenetic, cicatricial, areata);
- Dry and damaged hair;

can be effectively identified. Once the issue is pinpointed, finding an appropriate treatment becomes more manageable.



The research and development of Rebitalia technicians does not stop at just trichological cosmetics. Since 2020, we have embraced eco-sustainable packaging. Our containers are made 100% from a material derived from sugarcane, compostable and biodegradable, and therefore capable of decomposing up to 90% in just six months. If properly treated, it can transform into carbon dioxide, water, and biofertilizer.

## How is sugarcane bioplastic recycled?

"Green polyethylene" is 100% recyclable in a separate collection of common plastics, closing a virtuous life cycle.

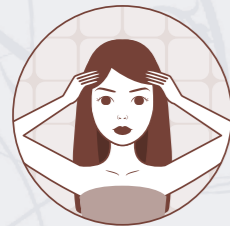
Our 100 ml, 150 ml, 250 ml, and 1000 ml bioplastic bottles significantly contribute to reducing the ecological footprint. A decision that abstains from the use of fossil resources, benefiting both you and us.

Certainly, this is not the ultimate goal, but rather a crucial step in the ongoing pursuit of more sustainable packaging solutions.



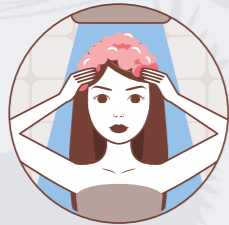
## RITUALE ENERGIZZANTE

RICAMBIO ANOMALO ABBONDANTE ANDROGENETICO E POST-PARTUM



### Punto 1

Mettere circa 8 ml di Pityremove Olio Lavante in una ciotola e distribuire sul cuoio capelluto con un pennello, Detossinare la cute facendo il massaggio drenante per 4-5 minuti.



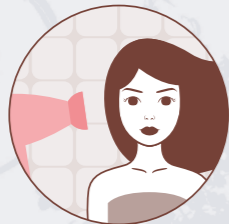
### Punto 2

Sciquare e fare il secondo lavaggio cute e capelli con Energizzante Bagno. Dopo alcuni minuti di posa sciacquare abbondantemente.



### Punto 3

Mettere 1 pipetta di Lotion Stem e massaggiare delicatamente. Dopo alcuni minuti, mettere la fiala Energizzante con massaggio stimolante shiatsu e poi proseguire con il massaggio in scarico per 3 volte. Procedere con l'acconciatura finale. Durata del trattamento a cadenza settimanale: 3 mesi per un diradamento al 1°/2° stadio, 6 mesi per un diradamento al 3°/4° stadio.



### A casa

A giorni alterni, 2 pipette di Energizzante Lozione con 2 minuti di massaggio senza risciacquare. Come shampoo abituale usare Energizzante Bagno.

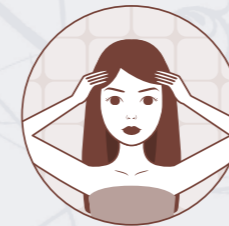


### Mantenimento (dopo il trattamento intensivo)

2 volte la settimana, 2 pipette di Energizzante Lozione con 3 minuti di massaggio senza risciacquare. Come shampoo abituale usare Energizzante Bagno.

## ENERGIZING RITUAL

ABUNDANT ANDROGENETIC AND POST-PARTUM ANOMALOUS REPLACEMENT



### Step 1:

Pour about 8 ml of Pityremove Cleansing Oil into a bowl and distribute it on the scalp using a brush. Detoxify the scalp by performing a draining massage for 5 minutes.



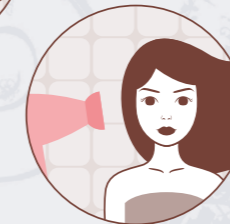
### Step 2:

Rinse and perform a second wash of the scalp and hair using Energizing Shampoo. After a few minutes, rinse thoroughly.



### Step 3:

Apply 1 dropper of Lotion Stem and massage gently. After a few minutes, use the Stimulating Shiatsu Massage with the Energizing Ampoule, then continue with the draining massage three times. Proceed with the final hairstyling. Frequency of Treatment: Weekly. The treatment duration is: 3 months for thinning at stage 1st/2nd, 6 months for thinning at stage 3rd/4th.



### At Home:

On alternating days, apply 2 droppers of Energizing Lotion with a 2-minute massage, without rinsing. Use Energizing Shampoo as your regular shampoo.

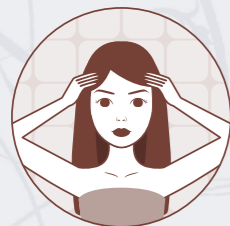


### Maintenance (after intensive treatment):

Twice a week, apply 2 droppers of Energizing Lotion with a 3-minute massage, without rinsing. Use Energizing Shampoo as your regular shampoo.

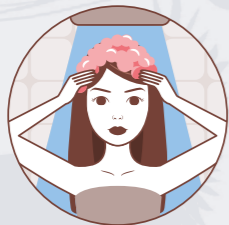
## RITUALE VITALIZZANTE

RICAMBIO ANOMALO STAGIONALE, ANTI-AGE, DA STRESS



### Punto 1

Mettere circa 8 ml di Pityremove Olio Lavante in una ciotola e distribuire sul cuoio capelluto con un pennello. Detossinare la cute facendo il massaggio drenante per 4-5 minuti.



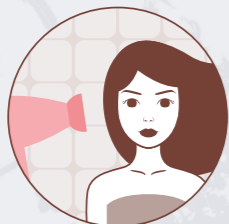
### Punto 2

Sciquare e fare il secondo lavaggio cute e capelli con Vitalizzante Bagno. Dopo alcuni minuti di posa sciquare abbondantemente.



### Punto 3

Mettere 15 gocce di Lotion Stem e massaggiare delicatamente. Dopo alcuni minuti, mettere la fiala Vitalizzante con massaggio stimolante shiatsu e poi proseguire con il massaggio in scarico per 3 volte. Procedere con l'acconciatura finale. Durata del trattamento a cadenza settimanale: 3 mesi per un diradamento al 1°/2° stadio, 6 mesi per un diradamento al 3°/4° stadio.



### A casa

A giorni alterni, 2 pipette di Vitalizzante Lozione con 2 minuti di massaggio senza risciacquare. Come shampoo abituale usare Vitalizzante Bagno.



### Mantenimento (dopo il trattamento intensivo)

2 volte la settimana, 2 pipette di Vitalizzante Lozione con 3 minuti di massaggio senza risciacquare. Come shampoo abituale usare Vitalizzante Bagno.

## REVITALIZING RITUAL

SEASONAL ANOMALY REPLACEMENT, ANTI-AGING, STRESS RELIEF



### Step 1

Pour about 8 ml of Pityremove Cleansing Oil into a bowl and distribute it on the scalp with a brush. Detoxify the scalp by performing a draining massage for 5 minutes.



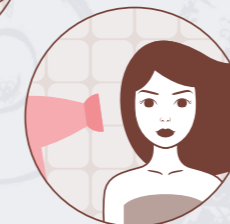
### Step 2

Rinse and perform the second wash on the scalp and hair using Vitalizing Shampoo. After a few minutes of exposure, rinse thoroughly.



### Step 3

Apply 15 drops of Stem Lotion and gently massage. After a few minutes, apply the Vitalizing ampoule with a stimulating shiatsu massage, then continue with the drainage massage three times. Proceed with the final hairstyling. Frequency of Treatment: Weekly. The treatment duration is: 3 months for thinning at the 1st/2nd stage, 6 months for thinning at the 3rd/4th stage.



### At home

On alternate days, apply 2 drops of Vitalizing Lotion with a 2-minute massage without rinsing. Use Vitalizing Shampoo as your regular shampoo.

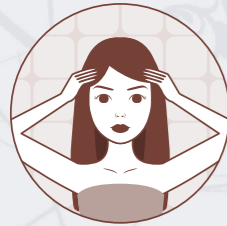


### Maintenance (after intensive treatment)

Twice a week, apply 2 drops of Vitalizing Lotion with a 3-minute massage without rinsing. Use Vitalizing Shampoo as your regular shampoo.

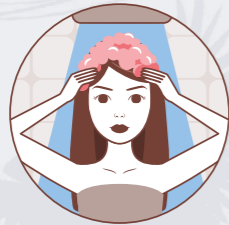
## RITUALE TEA TREE

RICAMBIO ANOMALO STAGIONALE, CUTE DOLENTE O ARROSSATA CON PRURITO



### Punto 1

Mettere circa 8 ml di Pityremove Olio Lavante in una ciotola e distribuire sul cuoio capelluto con un pennello. Detossinare il cuoio capelluto facendo il massaggio drenante per 5 minuti.



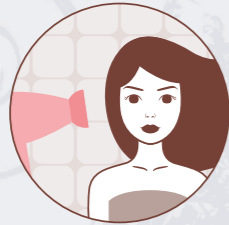
### Punto 2

Sciogliere e fare il secondo lavaggio cute e capelli con Tea Tree Bagno. Dopo alcuni minuti di posa sciacquare abbondantemente.



### Punto 3

Mettere la fiala Tea Tree con massaggio stimolante shiatsu e poi proseguire con il massaggio in scarico. Procedere con l'acconciatura finale.



### A casa

A giorni alterni, 8 spruzzate di Tea Tree Lozione con 2 minuti di massaggio senza risciacquare. Come shampoo abituale usare Tea Tree Bagno. Durata del trattamento 4 mesi a cadenza settimanale.



### Mantenimento (dopo il trattamento intensivo)

1 volta a settimana, 8 spruzzate di Tea Tree Lozione con 2 minuti di massaggio. Come shampoo abituale usare Tea Tree bagno.

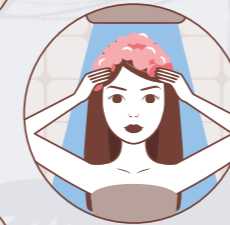
## TEA TREE RITUAL

SEASONAL ANOMALY REPLACEMENT, SENSITIVE OR REDDENED SCALP WITH ITCHING



### Step 1

Pour about 8 ml of Pityremove Cleansing Oil into a bowl and distribute it on the scalp with a brush. Detoxify the scalp by performing a draining massage for 5 minutes.



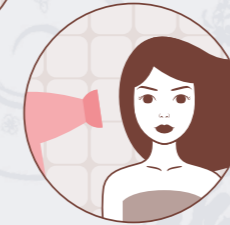
### Step 2

Rinse and perform the second wash on the scalp and hair using a Tea Tree Shampoo. After a few minutes of exposure, rinse thoroughly.



### Step 3

Apply the Tea Tree ampoule with stimulating shiatsu massage, then continue with the drainage massage. Proceed with the final hairstyling.



### At home

On alternate days, apply 8 sprays of Tea Tree Lotion with a 2-minute massage without rinsing. Use Tea Tree Shampoo as your regular shampoo. Frequency of Treatment: Weekly. The treatment duration is 4 months.



### Maintenance (after intensive treatment)

Once a week, apply 8 sprays of Tea Tree Lotion with a 2-minute massage. Use Tea Tree Shampoo as your regular shampoo.

## ECCEZIONI PER IL PUNTO 2 DEI PRECEDENTI RITUALI



### RITUALE RICAMBIO ANOMALO DEI CAPELLI CON PRESENZA DI FORFORA O DERMATITE SEBORROICA, ANCHE SE È PERIODICA.

**Al punto 2 dei precedenti Rituali**, usare Pityremove Bagno per forfora normale o grassa e Pityremove Cre-mashampoo per forfora secca. Per la durata del trattamento vedi i precedenti Rituali RICAMBIO ANOMALO. Il mantenimento è sempre necessario e continuativo con Il Bagno Pityremove scelto. 2 pipette di Lozione come i precedenti RICAMBIO ANOMALO dei capelli.

## EXCEPTIONS FOR STEP 2 IN THE PREVIOUS RITUALS



### RITUAL FOR IRREGULAR HAIR RENEWAL WITH THE PRESENCE OF DANDRUFF OR SEBORRHEIC DERMATITIS, EVEN IF IT IS SEASONAL

**At step 2 of the previous rituals**, use Pityremove Shampoo for normal or oily dandruff and Pityremove Cream Shampoo for dry dandruff. For the duration of the treatment, refer to the previous Irregular Renewal Rituals. Maintenance is always necessary and ongoing with the chosen Pityremove Shampoo. Use 2 drops of Lotion, as in the previous Irregular Hair Renewal rituals.



### RITUALE RICAMBIO ANOMALO DEI CAPELLI IN PRESENZA DI CAPELLI SECCHI O CRESPI

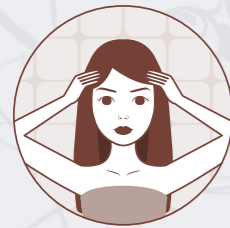
**Al punto 2 dei precedenti Rituali**, usare Nutry Argan Bagno per capelli secchi e fini, Nutry Color Bagno per capelli trattati, Nutry Keratin Bagno per capelli crespi o sfibrati; in questo caso, dopo lo shampoo, il rituale comprende anche Nutry Keratin Maschera Impacco da lasciare in posa 10 minuti. Dopo il risciacquo, procedere col punto 3. Durata del trattamento vedi i precedenti Rituali RICAMBIO ANOMALO. Il mantenimento è sempre necessario e continuativo con il Bagno Capillare e la Maschera usati nel trattamento.



### RITUAL FOR IRREGULAR HAIR RENEWAL IN THE PRESENCE OF DRY OR FRIZZY HAIR

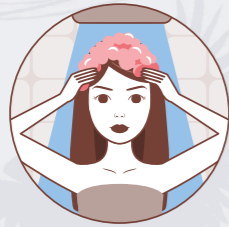
**At step 2 of the previous rituals**, use Nutry Argan Shampoo for dry and fine hair, Nutry Color Shampoo for treated hair, and Nutry Keratin Shampoo for frizzy or damaged hair; in this case, after shampooing, the ritual also includes Nutry Keratin Mask Treatment to be left on for 10 minutes. After rinsing, proceed with step 3. For the duration of the treatment, refer to the previous Irregular Renewal Rituals. Maintenance is always necessary and ongoing with the Hair Shampoo and Mask used in the treatment.

## RITUALE RICAMBIO ANOMALO DEI CAPELLI CON SEBORREA O SUDORAZIONE ECCESSIVA



### Punto 1

Mettere 8 ml di Detoxy Plus argilla in una ciotola e distribuire sul cuoio capelluto con un pennello. Detossinare il cuoio capelluto facendo il massaggio drenante per 5 minuti.



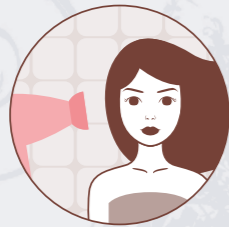
### Punto 2

Emulsionare con acqua calda e sciacquare, fare il secondo lavaggio cute e capelli con Detoxy Plus Bagno. Dopo alcuni minuti di posa sciacquare abbondantemente.



### Punto 3

Mettere la fiala secondo il tipo di ricambio anomalo con massaggio shiatsu; procedere poi al massaggio in scarico, e procedere con l'acconciatura finale.



### Durata del trattamento

Vedi i precedenti Rituali RICAMBIO ANOMALO, da ripetere una volta l'anno.

### A casa e per il mantenimento

Consigliare, 2 volte la settimana, 2 pipette di Lozione secondo il tipo di ricambio anomalo con 2 minuti di massaggio in scarico.

Quando serve lavare i capelli usare Detoxy Plus bagno. Si sconsigliano maschere per capelli per non appesantire cute e capelli.

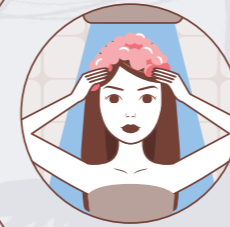


## RITUAL FOR IRREGULAR HAIR RENEWAL WITH SEBORRHEA OR EXCESSIVE SWEATING



### Step 1

Put 8 ml of Detoxy Plus clay in a bowl and distribute it on the scalp with a brush. Detoxify the scalp by performing a draining massage for 5 minutes.



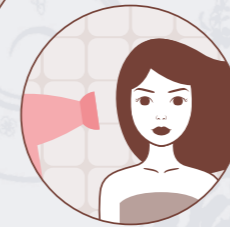
### Step 2

Emulsify with warm water and rinse. Perform the second wash on the scalp and hair using Detoxy Plus Shampoo. After a few minutes of exposure, rinse thoroughly.



### Step 3

Apply the ampoule using shiatsu massage techniques tailored to the specific irregular renewal type, followed by a drainage massage. Proceed with the final hairstyling.



### Treatment Duration

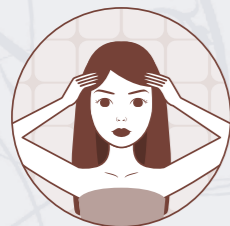
Refer to the previous Irregular Renewal Rituals, to be repeated once a year.

### At Home and for maintenance

Recommend using 2 pipettes of Lotion according to the type of irregular renewal, twice a week, with a 2-minute drainage massage. When it's time to wash your hair, use Detoxy Plus Shampoo. It is not recommended to use hair masks to avoid weighing down the scalp and hair.

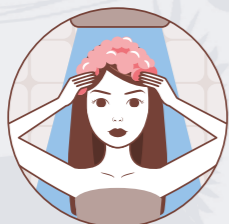


## RITUALE LOTION STEM e ENERGIZING PLUS RINFOLTIMENTO



### Punto 1

Mettere circa 8 ml di Pityremove Olio Lavante in una ciotola e distribuire sul cuoio capelluto con un pennello. Detossinare il cuoio capelluto facendo il massaggio drenante per 5 minuti.



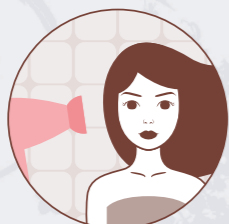
### Punto 2

Sciquare e fare il secondo lavaggio cute - capelli con Energizing Bagno. Dopo alcuni minuti di posa sciacquare abbondantemente.



### Punto 3

Mettere 1 pipetta di Lotion Stem e massaggiare delicatamente. Dopo alcuni minuti, mettere 8 spruzzate, in cute, di Energizing plus Lozione con massaggio shiatsu e poi in scarico. Procedere con l'acconciatura finale. Durata del trattamento 5 mesi per un diradamento al 1°/2° stadio, 6 mesi per il 3°/4° stadio, da ripetere 1 volta l'anno.



### A casa

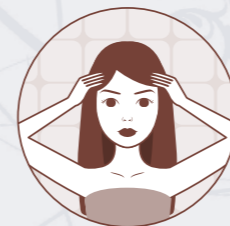
è necessario, ogni giorno (2 volte al giorno in caso di capelli molto miniaturizzati), 8 spruzzate di Energizing Plus Lozione con 3 minuti di massaggio coi polpastrelli, in modo circolare. Come shampoo abituale usare Energizing Plus Bagno.



### Mantenimento (dopo il trattamento intensivo)

Continuativo: 2 volte la settimana Energizing plus Bagno e Energizing plus Lozione.

## LOTION STEM AND ENERGIZING PLUS HAIR THICKENING RITUAL



### Step 1

Pour about 8 ml of Pityremove Cleansing Oil into a bowl and distribute it on the scalp with a brush. Detoxify the scalp by performing a draining massage for 5 minutes.



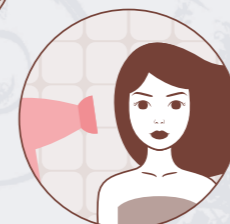
### Step 2

Rinse and perform the second wash on the scalp and hair with Energizing Shampoo. After a few minutes of exposure, rinse thoroughly.



### Step 3

Apply 1 pipette of Lotion Stem and massage gently. After a few minutes, apply 8 sprays of Energizing Plus Lotion on the scalp with a shiatsu massage and then with a drainage massage. Proceed with the final hairstyling. Frequency of Treatment: Weekly. Treatment duration is: 5 months for thinning at the 1st/2nd stage, 6 months for the 3rd/4th stage. Treatment is to be repeated once a year.



### At Home

It is necessary, every day (twice a day in case of very miniaturized hair), to use 8 sprays of Energizing Plus Lotion with a 3 minute massage using the fingertips in a circular motion. Use Energizing Plus Shampoo as your regular shampoo.

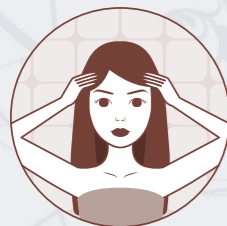


### Maintenance (after intensive treatment)

Continuous: Use Energizing Plus Shampoo and Energizing Plus Lotion twice a week.

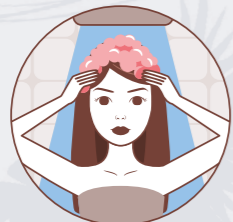


## RITUALE PITIRIASI FORFORA E DERMATITE SEBORROICA



### Punto 1

Mettere circa 8 ml di Pityremove Olio Lavante in una ciotola e distribuire sul cuoio capelluto con un pennello. Detossinare il cuoio capelluto facendo il massaggio drenante per 5 minuti.



### Punto 2

Sciquare e fare il secondo lavaggio cute e capelli con Pityremove Bagno per forfora normale, Pityremove Zinco e Solfo per forfora con cute grassa e Pityremove Cremashampoo per forfora secca.

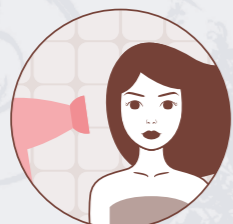
Dopo 3 minuti di posa sciacquare abbondantemente.



### Punto 3

Mettere 2 pipette di Pityremove Lozione con 2 minuti di massaggio in scarico e procedere con l'acconciatura finale.

Durata del trattamento: 4 sedute settimanali da ripetere periodicamente.



### Mantenimento (dopo il trattamento intensivo)

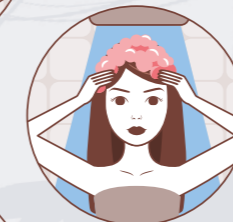
Consigliare, a giorni alterni, 2 pipette di Pityremove Lozione con 2 minuti di massaggio. Quando serve lavare i capelli, usare il Bagno Pityremove per il tipo specifico di desquamazione cutanea.

## PITYRIASIS RITUAL DANDRUFF AND SEBORRHEIC DERMATITIS



### Step 1

Pour about 8 ml of Pityremove Cleansing Oil into a bowl and distribute it on the scalp with a brush. Detoxify the scalp by performing a draining massage for 5 minutes.



### Step 2

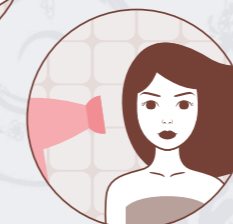
Rinse and perform the second wash on the scalp and hair with Pityremove Shampoo for normal dandruff, Pityremove Zinc and Sulfur for oily dandruff, and Pityremove Cream Shampoo for dry dandruff. After 3 minutes of exposure, rinse thoroughly.



### Step 3

Apply 2 pipettes of Pityremove Lotion with a 2-minute drainage massage. Proceed with the final hairstyling.

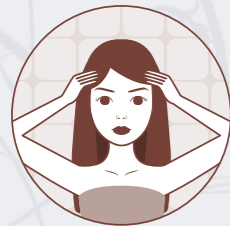
Frequency of Treatment: Weekly. Treatment duration is 1 month. Treatment is to be periodically repeated.



### Maintenance (after intensive treatment)

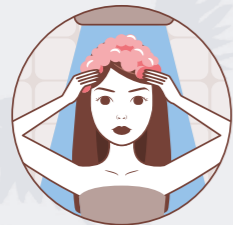
Recommend using 2 pipettes of Pityremove Lotion every other day with a 2-minute massage. When it's time to wash your hair, opt for Pityremove Shampoo designed for your specific type of skin desquamation.

## RITUALE PSORIASI



### Punto 1

Mettere 8 ml di Pityremove Zinco e Solfo in una ciotola e distribuire sul cuoio capelluto con un pennello. Massaggiare per detossinare bene la cute con il massaggio drenante per 5 minuti.



### Punto 2

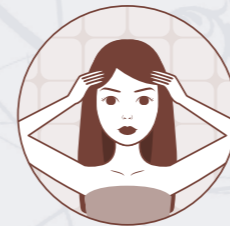
Sciacquare e fare il secondo lavaggio cute e capelli con Pityremove Olio Lavante. Massaggiare bene cercando di togliere tutte le squame. Dopo 3 minuti di posa, sciacquare abbondantemente e procedere con l'acconciatura finale.



### Mantenimento (dopo il trattamento intensivo)

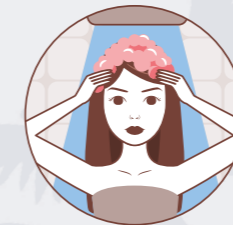
Continuativo: lavaggio a giorni alterni con Pityremove Bagno d'olio Lavante che si consiglia di usare anche sul corpo.

## PSORIASIS RITUAL



### Step 1

Pour 8 ml of Pityremove Zinc and Sulfur into a bowl and distribute it onto the scalp using a brush. Massage it in for 5 minutes to thoroughly detoxify the skin with a draining massage.



### Step 2

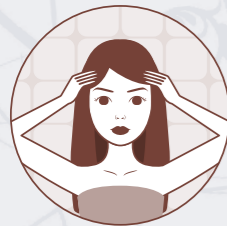
Rinse and perform a second wash on the scalp and hair using Pityremove Cleansing Oil. Massage it in well, aiming to remove all scales. After 3 minutes, rinse thoroughly.



### Maintenance (after intensive treatment)

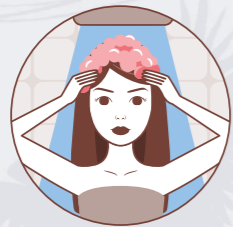
Ongoing: wash every other day with Pityremove Oil Shampoo, which is also recommended for use on the body.

## RITUALE DETOXY PLUS CUTE SEBORROICA O SUDORAZIONE



### Punto 1

Mettere 8 ml di Detoxy Plus Maschera Argilla in una ciotola e distribuire sul cuoio capelluto con un pennello. Massaggiare per detossinare la cute facendo il massaggio drenante per 4 minuti.



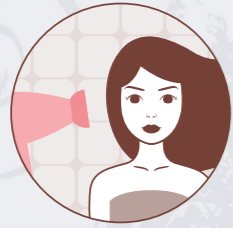
### Punto 2

Sciquare e fare il secondo lavaggio cute e capelli con Detoxy Plus Bagno. Dopo 3 minuti di posa, sciacquare abbondantemente.



### Punto 3

Mettere 2 pipette di Detoxy plus Lozione con 2 minuti di massaggio in scarico; procedere con l'acconciatura finale.



### Durata del trattamento

4 sedute a cadenza settimanale da ripetere ogni anno.



### Mantenimento (dopo il trattamento intensivo)

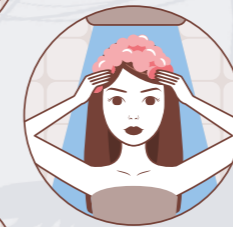
Continuativo: consigliare, a giorni alterni, 2 pipette di Detoxy Plus Lozione con 2 minuti di massaggio in scarico. Quando serve lavare i capelli usare Detoxy Plus Bagno. Se i lavaggi sono frequenti, alternare Detoxy Plus Bagno con Frequent Balsamico Relax.

## DETOXY PLUS RITUAL SEBORRHEIC SCALP OR EXCESSIVE SWEATING



### Step 1:

Pour 8 ml of Detoxy Plus Clay Mask into a bowl and distribute it onto the scalp using a brush. Massage for 4 minutes to detoxify the scalp, performing a draining massage.



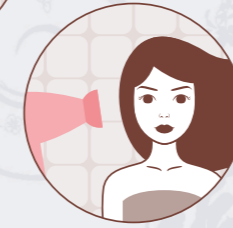
### Step 2:

Rinse and perform the second wash for the scalp and hair using Detoxy Plus Shampoo. After 3 minutes of exposure, rinse thoroughly.



### Step 3:

Apply 2 drops of Detoxy Plus Lotion with a 2-minute draining massage. Proceed with the final hairstyling.



### Treatment Duration:

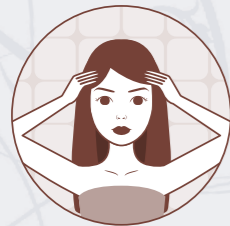
4 sessions on a weekly basis, to be repeated every year.



### Maintenance (after intensive treatment):

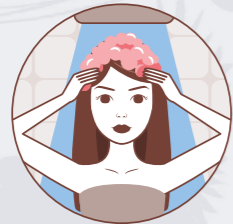
Ongoing: Recommend using 2 drops of Detoxy Plus Lotion with a 2-minute draining massage on alternate days. When needed, wash hair using Detoxy Plus Shampoo. If washes are frequent, alternate between Detoxy Plus Shampoo and Frequent Balsamic Relax Shampoo.

## RITUALE NUTRY CAPELLI SECCHI E SFIBRATI



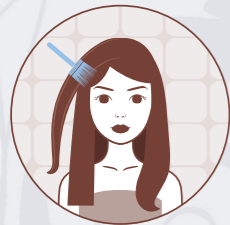
### Punto 1

Mettere circa 8 ml di Pityremove Olio Lavante in una ciotola e distribuire sul cuoio capelluto con un pennello. Detossinare il cuoio capelluto facendo il massaggio drenante per 5 minuti.



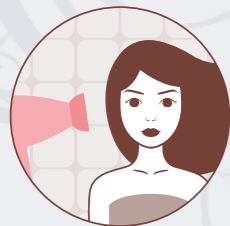
### Punto 2

Emulsionare con acqua tiepida e sciacquare e fare un lavaggio cute e capelli con Nutry Keratin Bagno. Dopo 3 minuti di posa, sciacquare abbondantemente.



### Punto 3

In una ciotola, mettere 7-8 ml di Nutry Keratin Maschera Impacco, 2 dosate di Nutry Keratin Jaluronic e 2 dosate di Nutry Argan Cristalli. Distribuire quindi sui capelli ciocca per ciocca. Dopo 8 minuti di posa, sciacquare bene, tamponare, vaporizzare Nutry Keratin Milk Elixir e procedere con l'acconciatura finale.



### A casa e per il mantenimento

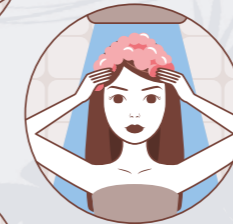
Nutry Keratin Bagno Intensive, Nutry Keratin Maschera Impacco e Nutry Keratin Smoothing Air Tonic per proteggere e rimpolpare.

## NUTRY RITUAL FOR DRY AND DAMAGED HAIR



### Step 1

Pour about 8 ml of Pityremove Cleansing Oil into a bowl and distribute it on the scalp with a brush. Detoxify the scalp by performing a draining massage for 5 minutes.



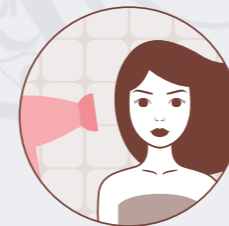
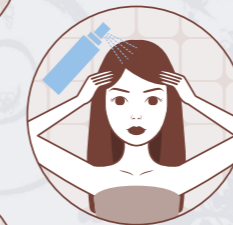
### Step 2

Emulsify with lukewarm water, rinse, and wash the scalp and hair with Nutry Keratin Shampoo. After 3 minutes of exposure, rinse thoroughly.



### Step 3

In a bowl, put 5 ml of Nutry Keratin Mask Treatment, 3 doses of Nutry Keratin Hyaluronic, and 2 doses of Nutry Argan Crystals. Distribute it strand by strand on the hair. After 8 minutes of exposure, rinse well, pat dry, spray Nutry Keratin Milk Elixir. Proceed with the final hairstyling.



### At home and for maintenance

Use Nutry Keratin Intensive Shampoo, Nutry Keratin Mask Treatment, and Nutry Keratin Smoothing Air Tonic to protect and add volume to the hair.

## RITUALE METALLI PESANTI

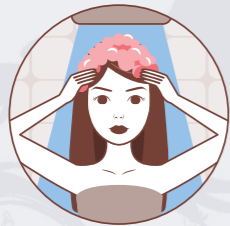


Rebitalia, nel 2021 ha creato uno speciale trattamento per la rimozione dei metalli pesanti, presenti nell'aria, che si legano ai capelli sfibrati creando difficoltà ai risultati delle colorazioni. Il trattamento è a cadenza mensile, alcuni giorni prima di ogni colorazione.



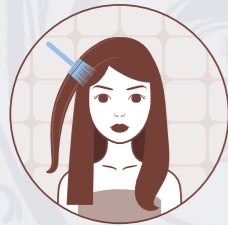
### Punto 1

Mettere 10 ml di Detoxy Plus Maschera Argilla in una ciotola e distribuire su cute e capelli con un pennello. Massaggiare e detossinare la cute facendo il massaggio drenante per 4 minuti.



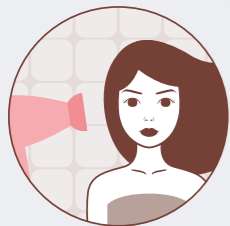
### Punto 2

Emulsionare con acqua tiepida e sciacquare e fare un lavaggio cute e capelli con Nutry Keratin Bagno. Dopo 3 minuti di posa, sciacquare abbondantemente.



### Punto 3

In una ciotola, mettere 7-8 ml di Nutry Keratin Maschera impacco con una fiala di Nutry Color Mineral Plus e distribuire sui capelli ciocca per ciocca. Dopo 10 minuti di posa, sciacquare bene, tamponare, vaporizzare Nutry Keratin Milk Elixir e procedere con l'acconciatura finale.



### Importante:

**8 spruzzate di Nutry Color Mineral Plus sui capelli e pettinare prima della colorazione.**

## HEAVY METALS RITUAL

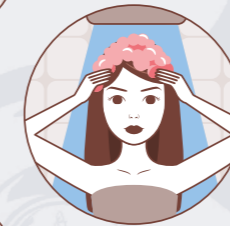


In 2021, Rebitalia created a special treatment for the removal of heavy metals present in the air that bind to damaged hair, causing difficulties in achieving coloring results. The procedure is performed monthly, a few days before each coloring session.



### Step 1

Apply 10 ml of Detoxy Plus Clay Mask to a bowl and distribute it onto the scalp and hair using a brush. Massage and detoxify the scalp with a draining massage for 4 minutes.



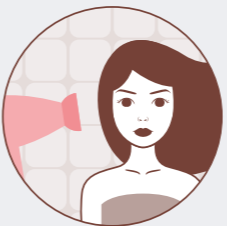
### Step 2

Emulsify with lukewarm water, rinse, and wash the scalp and hair with Nutry Keratin Shampoo. After 3 minutes, rinse thoroughly.



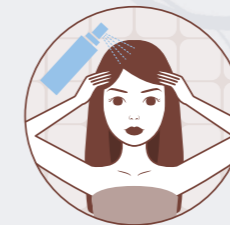
### Step 3

In a bowl, combine 5 ml of Nutry Keratin Hair Mask with a vial of Nutry Color Mineral Plus and apply it strand by strand. After 10 minutes, rinse well, blot, spray Nutry Keratin Milk Elixir. Proceed with the final hairstyling.

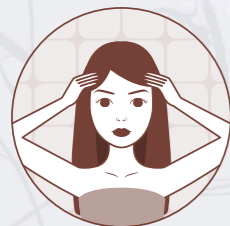


### Important:

**Apply 8 sprays of Nutry Color Mineral Plus on the hair and comb before coloring.**

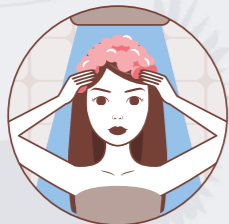


## RITUALE RICOSTRUZIONE LUX LAMINA (LAMINAZIONE)



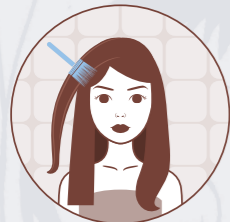
### Punto 1

Mettere circa 8 ml di Pityremove Olio Lavante in una ciotola e distribuire sul cuoio capelluto con un pennello. Detossinare il cuoio capelluto facendo il massaggio drenante per 5 minuti.



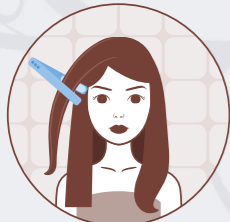
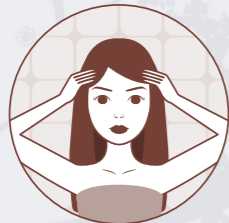
### Punto 2

Sciogliere e fare il secondo lavaggio cute e capelli con Shampoo alcalino. Dopo 4 minuti di posa sciacquare abbondantemente.



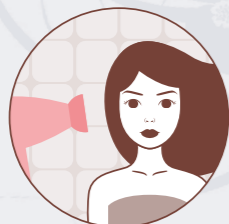
### Punto 3

In una ciotola non metallica, Mettere 20/70 gr. di Lux Lamina n.2, poi distribuirlo sui capelli con un pennello. Dopo 20 minuti di posa con una cuffia (consigliato il macchinario ad OZONO 15 minuti). Togliere la cuffia e distribuire, con le mani, La maschera Lux Lamina n.3.

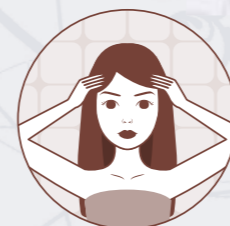


### Punto 4

Dopo 6 minuti, sciacquare rapidamente. Solo per la laminazione, distribuire Lux Lamina n. 4. Piastrare 6 volte ciocca per ciocca per ottenere capelli lisci o per la cauterizzazione delle punte, effettuare l'asciugatura con diffusore per capelli mossi o ricci. Si consiglia un trattamento al mese.



## RITUAL: LUX LAMINA RECONSTRUCTION (LAMINATION)



### Step 1

Pour approximately 8 ml of Pityremove Cleansing Oil into a bowl and distribute it onto the scalp using a brush. Detoxify the scalp with a draining massage for 5 minutes.



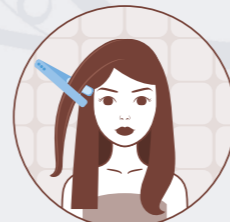
### Step 2

Rinse and perform the second wash on the scalp and hair with Alkaline Shampoo. After 4 minutes, rinse thoroughly.



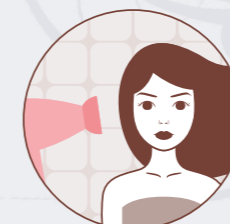
### Step 3

In a non-metallic bowl, put 20/70 grams of Lux Lamina n.2, then distribute it onto the hair with a brush. After 20 minutes, cover with a head bag (ozone machine recommended for 15 minutes). Remove the head bag and distribute Lux Lamina Mask n.3 using your hands.



### Step 4

After 6 minutes, rinse quickly. For lamination only, apply Lux Lamina n.4. Flat iron each strand six times to achieve straight hair or for sealing the ends, diffuse with a hair diffuser for wavy or curly hair. It is recommended to undergo this treatment once a month.



## RITUALE TRATTAMENTI CON OSSIGENO E OZONO REO<sub>3</sub>

I Tecnici Rebitalia, per rendere i trattamenti più efficaci, consigliano l'utilizzo di macchinari specifici: piastre ad infrarossi, alta frequenza come trattamento finale, macchinari ad Ossigeno o i più moderni ad Ozono durante i trattamenti. I macchinari, affinché diano risultati veramente importanti, è necessario usarli con prodotti specifici e adatti.



a - I macchinari ad Ossigeno al 93% o ad Ozono Rebitalia con cuffia vengono utilizzati nei RITUALI tra il punto 2 e il punto 3.



b - I prodotti da usare sono: Lotion Stem per tutti i Rituali RICAMBIO ANOMALO dei capelli, desquamazione cutanea, arrossamenti e seborrea; Nutry Keratin Jaluronic per il Rituale capelli secchi o crespi.

Questi due prodotti vanno applicati, rispettivamente, sulla cute (Lotion Stem) o sui capelli (JALURONIC) con il trattamento Ozono Rebitalia REO3 e nell'aerografo per chi ha il macchinario ad Ossigeno.

Nel RITUALE Ricostruzione, usare questi macchinari tra il punto 2 e 3 restando il trattamento come nel RITUALE stesso.

## OXYGEN AND OZONE REO<sub>3</sub> TREATMENT RITUAL

Rebitalia technicians recommend the use of specific machinery to enhance the effectiveness of treatments. These may include infrared plates, high-frequency devices for final treatment, oxygen machines, or the more modern ozone machines during treatments. To achieve truly significant results, it is important to use these machines with specific and suitable products.



a - Rebitalia's 93% Oxygen or Ozone machines, equipped with the specific head bag, are utilized in the RITUALS between step 2 and step 3.



b - The recommended products to use are Lotion Stem for all Anomalous Hair Replacement Rituals, addressing scalp desquamation, redness, and seborrhea; Nutry Keratin Jaluronic for the Ritual targeting dry or frizzy hair.

These two products should be applied respectively to the scalp (Lotion Stem) or on the hair (Jaluronic) when using the Rebitalia REO3 Ozone treatment and in the airbrush for those using the Oxygen machine.

In the Reconstruction Ritual, employ these machines between step 2 and step 3 while keeping the treatment consistent with the same Ritual.

## IL MASSAGGIO DRENANTE



1. Con i pollici o con 2 dita massaggiare in senso rotatorio e verso l'alto.

2. Con i polpastrelli massaggiare la nuca (occipitale).



3. Coi polpastrelli massaggiare le parti laterali del Parietale.

4. Scollamento: massaggio energetico, con i polpastrelli



6. Massaggio rilassante circolare con le dita sulle tempie.

5. Scollamento: massaggio con la parte posteriore del palmo sul Parietale superiore.



## DRAINAGE MASSAGE



1. Use your thumbs or two fingers to massage in a circular and upward motion.

2. Massage the nape (occipital) with your fingertips.



3. Use the pads of your fingertips to massage the sides of the parietal region.

4. Skin mobilization massage: Vigorous massage, using the pads of your fingertips.



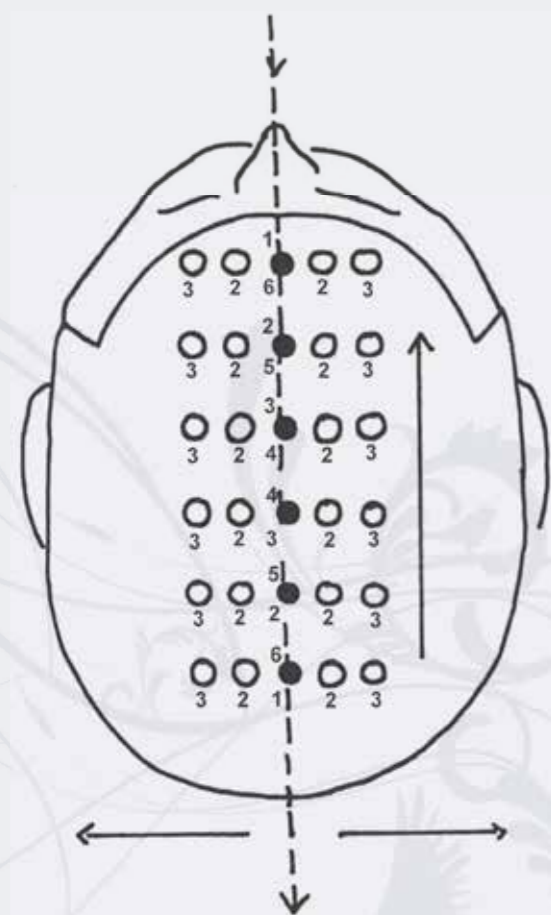
6. Gentle circular massage with the fingers on the temples.

5. Skin mobilization massage: massage with the back of the palm on the upper parietal region.





## IL MASSAGGIO SHIATSU



Nei Rituali ricambio anomalo dei capelli, dopo aver effettuato il massaggio drenante rilassante iniziale, come indicato nella pagina precedente e aver messo la Lozione specifica Rebitalia finale, effettuare il Massaggio di leggera pressione Shiatsu seguendo le indicazioni della figura qui sopra per circa 6 minuti totali.

I punti di pressione sono a circa 1,5 cm. di distanza uno dall'altro.

Usando una mano di supporto al lato della testa, usando il pollice dell'altra mano, si parte dall'attaccatura dei capelli sul frontale, punto 1 e si scende fino al 6, con digitopressione circolare per 20 secondi, ad ogni punto fino alla fine del vertice della testa. Tornando su (da figura il 6 diventa l'1) ci si sposta sempre di 1,5 cm si va in digitopressione anche sui punti laterali 2 e 3 usando i due pollici. Arrivati all'attaccatura frontale il Massaggio Shiatsu è terminato, però lavorando in digitopressione abbiamo aumentato la presenza di tossine che avrebbero un riscontro negativo sulla cute nei giorni successivi. Per scaricare le tossine, dobbiamo passare al massaggio in scarico.

## IL MASSAGGIO IN SCARICO

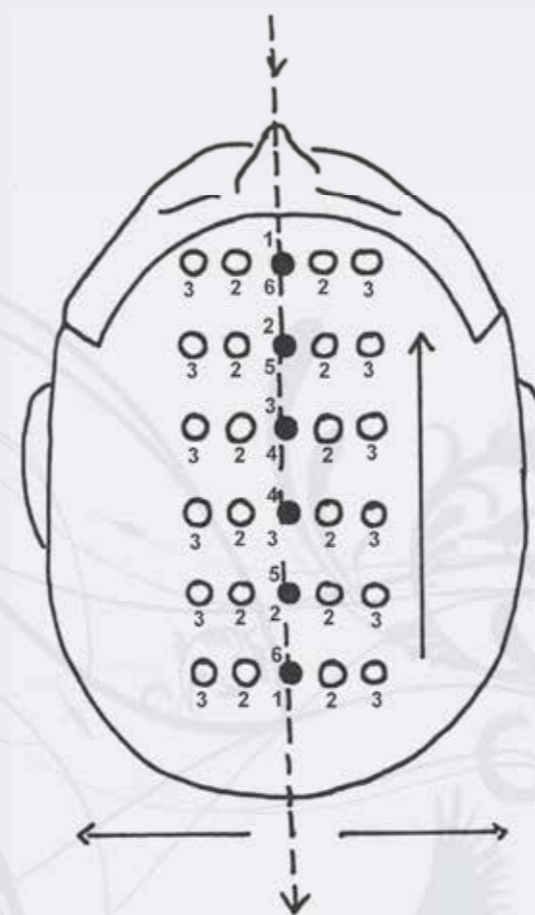


Il Massaggio in scarico, funzionale per eliminare le tossine, va sempre eseguito dopo aver fatto un Massaggio al cuoio capelluto ed è anche indicato nei Rituali dove non c'è ricambio anomalo dei capelli, desquamazione, seborrea e struttura.

Con i palmi della mano, facendo una leggera pressione con i polpastrelli, si inizia dalla fronte e, passando per le orecchie, si scende spostandosi delicatamente verso i punti linfatici del collo.

Soffermarsi, con una pressione maggiore, per 3 secondi, sui punti sopra la clavicola (cerchiati) dove la linfa torna nella circolazione venosa, quindi scaricare lungo le braccia. Tutto questo per 3/4 volte.

## SHIATSU MASSAGE



In Anomalous Hair Replacement Rituals, after performing the initial relaxing drainage massage as indicated on the previous page and applying the specific Rebitalia lotion, perform a Shiatsu Massage with light pressure following the instructions in the figure above for about a total of 6 minutes.

The pressure points are about 1.5 cm apart from each other. Using one hand for support on the side of the head, use the thumb of the other hand to start from the hairline on the forehead, point 1, and move down to 6, applying circular pressure for 20 seconds at each point until reaching the crown of the head. Coming back up (in the figure, 6 becomes 1), continue moving 1.5 cm each time, applying digit pressure on the side points 2 and 3 using both thumbs. Once you reach the frontal hairline, the Shiatsu Massage is complete. However, by working with digit pressure, we have increased the presence of toxins that could harm the scalp in the following days. To release these toxins, we need to move on to the drainage massage.

## DRAINAGE MASSAGE



The Drainage Massage, designed to eliminate toxins, should always be performed after giving a scalp massage. It is also recommended in rituals where there is no anomalous hair replacement, desquamation, seborrhea, or structural issues.

Using the palms of your hands, apply gentle pressure with your fingertips, start from the forehead, pass along the ears, and gently move down towards the lymphatic points of the neck. Pause, applying slightly more pressure, for 3 seconds on the points above the clavicle (circled) where lymph returns to the venous circulation, then release the arms. Repeat this process 3-4 times.

## ELENCO PRODOTTI UTILIZZATI NEI RITUALI

### LIST OF PRODUCTS USED IN THE RITUALS



Energizzante Bagno 250 e 1000 ml  
Energizzante Lozione in 12 fiale x 7 ml  
Energizzante Lozione 100 ml



Vitalizzante Bagno 250 e 1000 ml  
Vitalizzante Lozione in 12 fiale x 7 ml  
Vitalizzante Lozione 100 ml



Tea Tree Bagno Igienizzante  
250 e 1000 ml  
Tea Tree Lozione Polivalente 100 ml  
Tea Tree Lozione in 12 fiale x 7 ml



Energizing Plus Bagno 250 ml  
Energizing Plus Lozione Spray 100 ml  
Lotion Stem 60 ml



Pityremove Bagno Antiforfora 250 e 1000 ml  
Pityremove Crema Shampoo Antiforfora 250 e 1000 ml  
Pityremove Bagno Zinco e Solfo 150 ml  
Pityremove Bagno d'Olio Lavante 250 e 1000 ml  
Pityremove Lozione Antiforfora 100 ml



Detoxy Maschera Equilibrante 150 ml  
Detoxy lozione Detossinante 100 ml  
Detoxy Bagno Seboequilibrante  
250 e 1000 ml



Nutry Keratin Bagno intensive 250 ml e 1000 ml  
Nutry Keratin maschera impacco 300 ml e 1000 ml  
Nutry Keratin Jaluronic lifting intensivo 50 ml



Nutry Argan Bagno Emolliente 250 ml  
Nutry Argan Cristalli 60 ml



## BIO NATURAL HAIR CARE TRICHOLOGY RITUAL

### Rispetto dell'ambiente:

- Con principi attivi naturali
- Packaging bioplastica riciclabile
- Tensioattivi a ridotto impatto su capelli e ambiente senza sles e sls
- Senza parabeni

### Respect for the environment:

- With natural active ingredients
- Recyclable bioplastic packaging
- Low-impact surfactants on both hair and environment, without SLES and SLS
- Paraben-free

### Cura della persona:

- Materie prime delicate
- Risultati progressivi con massaggi step by step

### Personal Care:

- Gentle raw materials
- Progressive results with step-by-step massage

### La nostra identità:

- Attenzione verso il cliente
- Metodi tricologici professionali
- Ricerca e sviluppo costanti


### Our Identity:

- Customer Focus
- Professional Trichological Methods
- Continuous Research and Development



Via Fierutta , 8  
33044 Manzano  
Udine - Italy

T. / F. 0432 743129  
M. 347 0002716  
M. 338 2697935

[info@rebitalia.it](mailto:info@rebitalia.it)  
[www.rebitalia.it](http://www.rebitalia.it)  
 [rebitalia](https://www.facebook.com/rebitalia)